

KOMATSU

WA10-6
WA20-6

WA
20

国土交通省第3次排出ガス基準適合車



超スリムで、小回り自由自在。

乗り手を選ばないラクラク操作。

WA10-6

ミニホイールローダ

コンパクト設計とアーティキュレート方式で、狭いハウス内や畜舎内、路地などで本領発揮。ハイドロスタティックトランスミッション(HST)により乗用車感覚でラクに乗りこなせ、安定性、乗り心地も抜群です。



国土交通省第3次排出ガス基準適合車



国土交通省超低騒音型建設機械



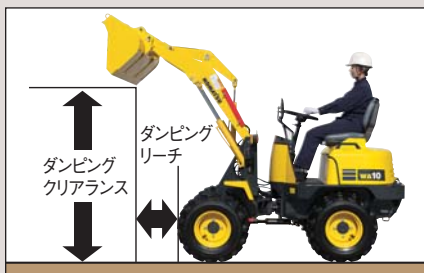
クラッチ操作不要のHST方式採用

オートマチックの乗用車に乗るのと同じ感覚で、どなたでも簡単に運転することができます。さらに、走行ペダルを前後に踏み込むだけで前後進の切り換えが可能。発進もスムーズで、快適に作業が行えます。



余裕のダンピングクリアランス&リーチ

余裕のダンピングクリアランス、ダンピングリーチにより、2トントラックへの積み込みも効率良く行えます。



狭い場所でも安心して作業できる 抜群の狭所作業性と安定性

●使い勝手の良いコンパクト設計
幅・長さ・高さが軽四トラックより小さいので、ハウスや畜舎内、都市庭園など狭い現場での作業に真価を発揮します。



●小回りに優れた
アーティキュレート方式
内輪差がなく、狭いところでも安心して作業が行えます。また、停止時でも車体の屈折ができ、すくい込みや埋め戻し時の位置あわせが容易です。



●作業現場を選ばない4WD

4WDで常に四輪がガッチリと地面をホールド。湿地・不整地でも抜群の機動力を発揮します。さらに、ロングホイールベースにより走行安定性に優れ、路面の凸凹によるピッチングも少なく、各種の運搬作業に威力を発揮します。

MAINTENANCE & SAFETY

日常の点検・整備を容易化

●フルオープンフード
エンジンフードは軽い力でラクに開閉でき、日常点検・整備がスピーディーに行えます。



●防水オペレータシート
縫目のない一体成型により雨水の浸入を防止。縫目から破れる心配もなく手入れが容易です。



確実な制動で安心作業

●ニュートラルスイッチ付走行ペダル&前後進ロックレバー
前後進の切り換えは、走行ペダルを前後に踏み込むだけの簡単操作。また、ペダルのすぐそばには前後進ロックレバーを設置しています。



前後進ロックレバー

●パーキングブレーキ
操作が簡単で確実な手動式を採用しています。

- 作業機ロックレバー
- リヤコンビネーションランプ

小さなボディに確かな性能。

安心・快適・使いやすさを追求。

WA20-6

ミニホイールローダ

狭所作業に適したコンパクトなボディに
さまざまな現場で頼れる機能を搭載。
オペレータの意志に的確に応える優れた操作性で、
確かな作業能力を発揮します。



国土交通省第3次排出ガス基準適合車



国土交通省低騒音型建設機械



簡単操作でラクラク運転

●ノークラッチの前後進切り換え

前後進の切り換え操作は、手元のレバー1本でOK。また、前後進ロックノブを装備することで誤操作を防止しています。



●2モードコントロール機構の採用

作業に合わせて車速のモードを2段階に設定できます。

フルオートマチックモード：

アクセルを踏むだけで滑らかに加速し、自動変速します。

1速固定モード：

最大車速を8km/hに制限。作業機のパワーはそのままに、狭所でも安全に運転できます。



バケット操作が容易なオートレベラ

バケットを地上に下ろした時に自動的に水平になります。



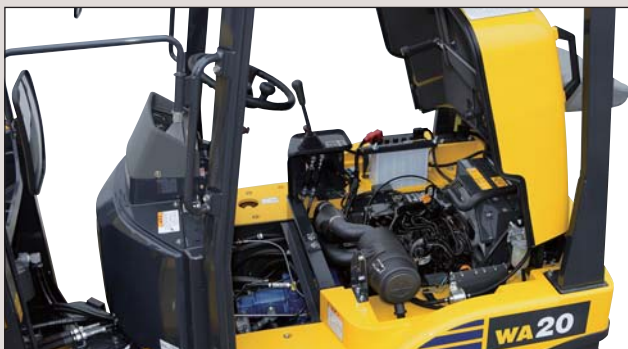
乗り心地の良い新型シート

振動をやさしく吸収する新型シートを装備。快適な乗り心地でオペレータの疲労軽減に貢献します。



整備がしやすい ワイドオープンフード

前開き式のエンジンフードと取り外し式床板を採用。パワーラインの確認が容易で、日常点検・整備がスピーディーに行えます。



簡単操作の 足踏み式パーキングブレーキ

パーキングブレーキは操作が簡単な足踏み方式を採用。さらに、パーキングブレーキをかけた状態では発進しない〔ひきずり防止機構〕を装備。また、インチングペダルは、踏み外しにくく操作性の良いオルガン式を採用しました。



キャブ仕様

現場の環境や用途に応じたキャブ仕様をご用意しました。

- ・運転質量：2175kg
- ・全高：2520mm



標準装備品



フロントワイバ



ヒータ



スイッチパネル



リヤワイバ



フルオープンリヤウィンドウ

農畜産仕様

各所に農畜産仕様ならではのきめ細かな配慮を実施。作業の効率化、人手不足の解消に頼りになる一台です。

- ・運転質量：2040kg
- ・全長：3855mm
- ・バケット幅：1450mm
- ・最小回転半径
(最外側部)：3130mm



●ラジエータ目詰まり防止ネット

藁やおが屑などの粉塵の多い作業環境で、ラジエータの目詰まりを防止します。



●亜鉛メッキホイール

●0.5m³亜鉛メッキ畜産バケット

ホイールとバケットに防錆性に優れた亜鉛メッキを採用。専用バケットは標準バケットと比べて刃先が長く、効率良くすくい込み作業ができる大容量バケットです。

●3本弁仕様

●けん引フック

●機械式マルチカプラ (オプション)

各種アタッチメントの交換が容易に行えます。

※ 畜産バケットは、堆肥のように比重が軽い対象物専用です。土砂などの運搬には使用できません。

定期メンテナンスと修理補償が セットで安心&おトク



ミニ建機5年間おまかせパック

コマツオールサポートMプラン

定期的な点検・整備でベストコンディションを保ちさらに、万が一の故障の際にも修理代が補償されるミニ建機専用の保守&補償プランです。

- 突発的な修理費の支払いがなくなります。
- 点検・メンテナンス・修理費が定額化できます。

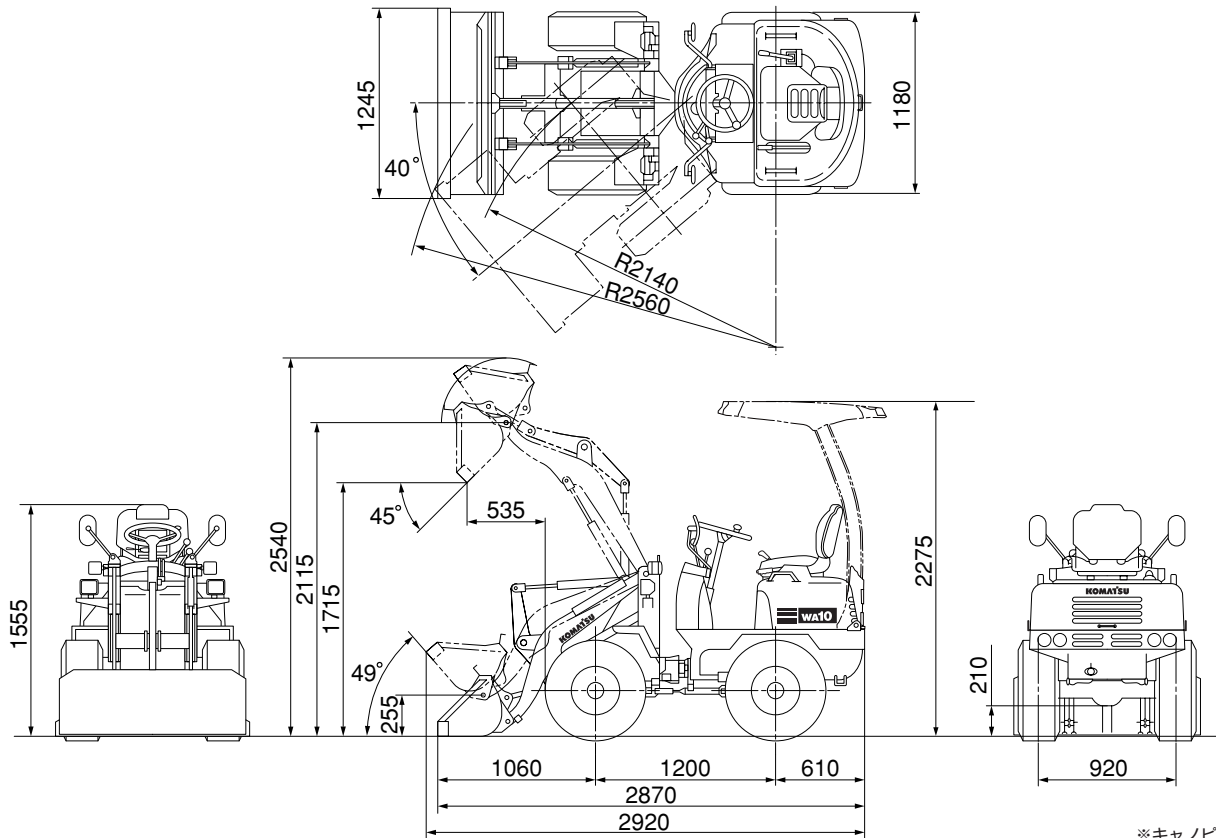
※くわしくは最寄りのコマツ販売店までお問い合わせください。

※一部販売店ではお取り扱いしておりません。

外形図

WA10-6

単位：mm

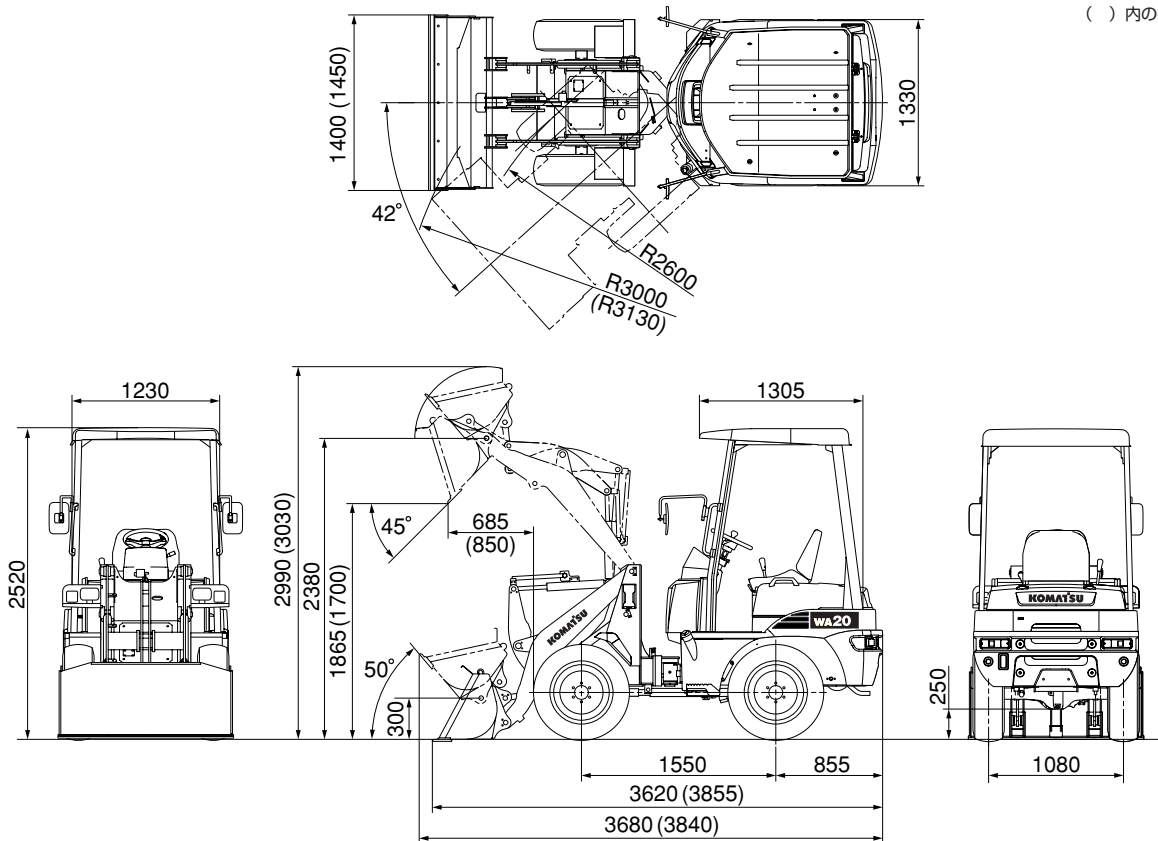


※キャノピはオプション

WA20-6

単位：mm

() 内の数値は農畜産仕様



仕様

項目	単位	機種	WA20-6	
			WA10-6	キャノピ キャブ
運転質量	kg		1065	2015 2175
機体質量	kg		830	1565 1725
定格出力 ネット (JIS D0006-1)	kW/min ⁻¹ [PS/rpm]		12.3/2600 [16.7/2600]	16.9/2300 [23/2300]
標準バケット容量	m ³		0.16	0.3
常用荷重	kg		270	500
タイヤサイズ(前後輪共)			10.0/70-12-4PR	10-16.5-6PR
性能				
走行速度	km/h		10	0~15(1速固定時0~8)
アーティキュレート角度	度		40	42
最小回転半径(最外輪中心)	mm		2140	2600
最大掘起力	kN [kgf]		8.04 [820]	15.2 [1550]
寸法				
全長	mm		2870	3620
全幅(バケット幅)	mm		1245	1400
全高	mm		1555	2520
ダンピングクリアランス ^{*1}	mm		1715	1865
ダンピングリーチ ^{*1}	mm		535	685
エンジン				
名称			コマツ 3D70E-5	コマツ 3-3D82AE
形式			渦流室式	直接噴射式
総行程容積(総排気量)	L [cc]		0.854 [854]	1.331 [1331]
伝動装置				
走行駆動形式			HST	A-HST
ブレーキ装置				
常用ブレーキ形式			密閉乾式内部拡張式	湿式多板ディスク
水・油類の容量	L			
燃料 (JIS軽油) ^{*2}	L		15.7	25
冷却水			3.4	4.6

*1 45°前傾、ボルトオンカッティングエッジ先端まで *2 JIS K 2204

単位は国際単位系 (SI) による表示、[] 内の非SI単位は参考値です。

仕様パターン

●:標準仕様(変更不可) ○:標準仕様(変更可) ◎:選択仕様 -:設定無し

コード名	WA10-6	WA20-6		
		キャノピ UAA	キャブ UAB	畜産 UAC
バケット				
0.16m ³ 標準バケット (幅1245mm)	◎	-	-	-
0.2m ³ マルチカブラ用バケット (幅1060mm)	○	-	-	-
0.27m ³ ライトマテリアルバケット (幅1380mm)	○	-	-	-
0.27m ³ マルチカブラ用バケット (幅1380mm)	○	-	-	-
0.3m ³ 標準バケット (幅1400mm)	-	◎	◎	-
0.3m ³ マルチカブラ用バケット (幅1355mm)	-	○	○	-
0.4m ³ ライトマテリアルバケット (幅1450mm)	-	○	○	-
0.4m ³ マルチカブラ用畜産バケット(亜鉛メッキ) (幅1515mm)	-	-	-	○
0.5m ³ ライトマテリアルバケット (幅1450mm)	-	○	○	-
0.5m ³ 畜産バケット(亜鉛メッキ) (幅1450mm)	-	-	-	◎
0.5m ³ マルチカブラ用畜産バケット(亜鉛メッキ) (幅1515mm)	-	-	-	○
タイヤ				
タイヤ(標準塗装リム)	●	◎	◎	-
タイヤ(亜鉛メッキリム)	-	○	○	●
バルブ				
2本弁仕様	●	◎	◎	○
3本弁仕様	-	○	○	◎
キャノピ/キャブ				
キャノピ	○*	◎	-	◎
キャブ	-	-	●	○
アタッチメント				
機械式マルチカブラ	○	○	○	○
けん引フック	-	○	○	◎
ラジエータ目詰まり防止ネット	-	-	-	●

WA10-6にキャノピを取り付けた場合は、小型特殊自動車の保安基準を満たさないため公道走行はできません。

- 機体質量3トン未満の建設機械の運転には「車両系建設機械の運転業務に係る特別教育」の受講が必要です。
- コマツ教習所にて特別教育/技能講習等を実施しておりますのでご利用ください。 ●本機をご利用される際の注意事項の詳細は、取扱説明書をご覧ください。
- 本機は改良のため、予告なく変更することがありますのでご了承ください。 ●掲載写真およびイラストは一部販売車と異なる場合があります。

●お問い合わせ先

KOMATSU

コマツ

国内販売本部 事業企画部
TEL. 03-5561-2714
〒107-8414 東京都港区赤坂2-3-6
URL <https://home.komatsu/jp/>

■オペレータの養成・資格修得(大型特殊・車両系建設機械技能講習等)のご相談はコマツの教習センターへ。
コマツ教習所

北海道センタ	TEL. 011-377-3866	栗津センタ	TEL. 0761-44-3930
宮城センタ	TEL. 022-384-9334	愛知センタ	TEL. 0586-26-4111
栃木センタ	TEL. 0285-28-8300	近畿センタ	TEL. 06-7711-3481
群馬センタ	TEL. 027-350-5356	京都センタ	TEL. 06-7711-3484
埼玉センタ	TEL. 04-2960-3366	奈良センタ	TEL. 0743-68-3333
東京センタ	TEL. 042-632-0635	四国センタ	TEL. 0897-58-6631
神奈川センタ	TEL. 044-287-2071	高知支所	TEL. 088-845-0783
静岡センタ	TEL. 054-262-0005	九州センタ	TEL. 092-935-4131