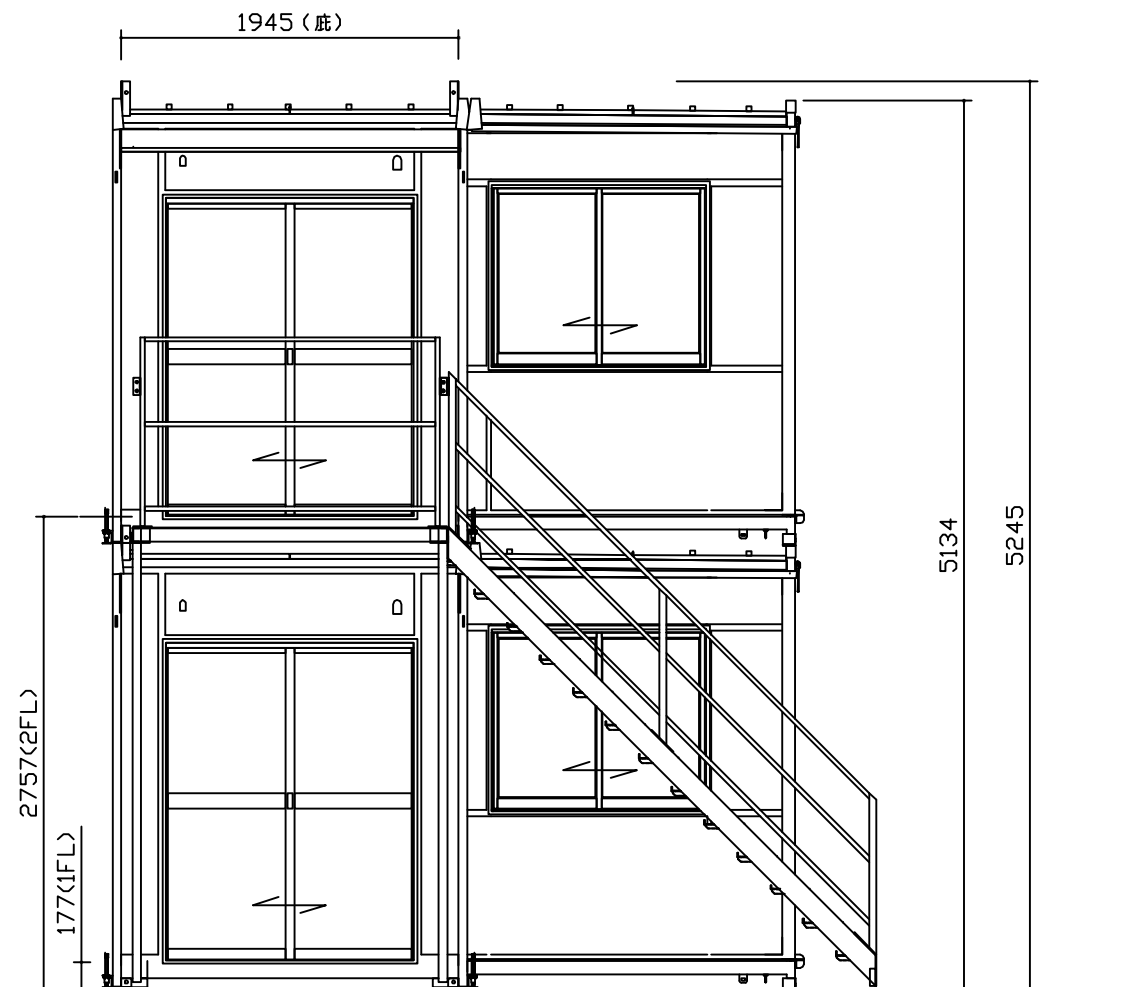
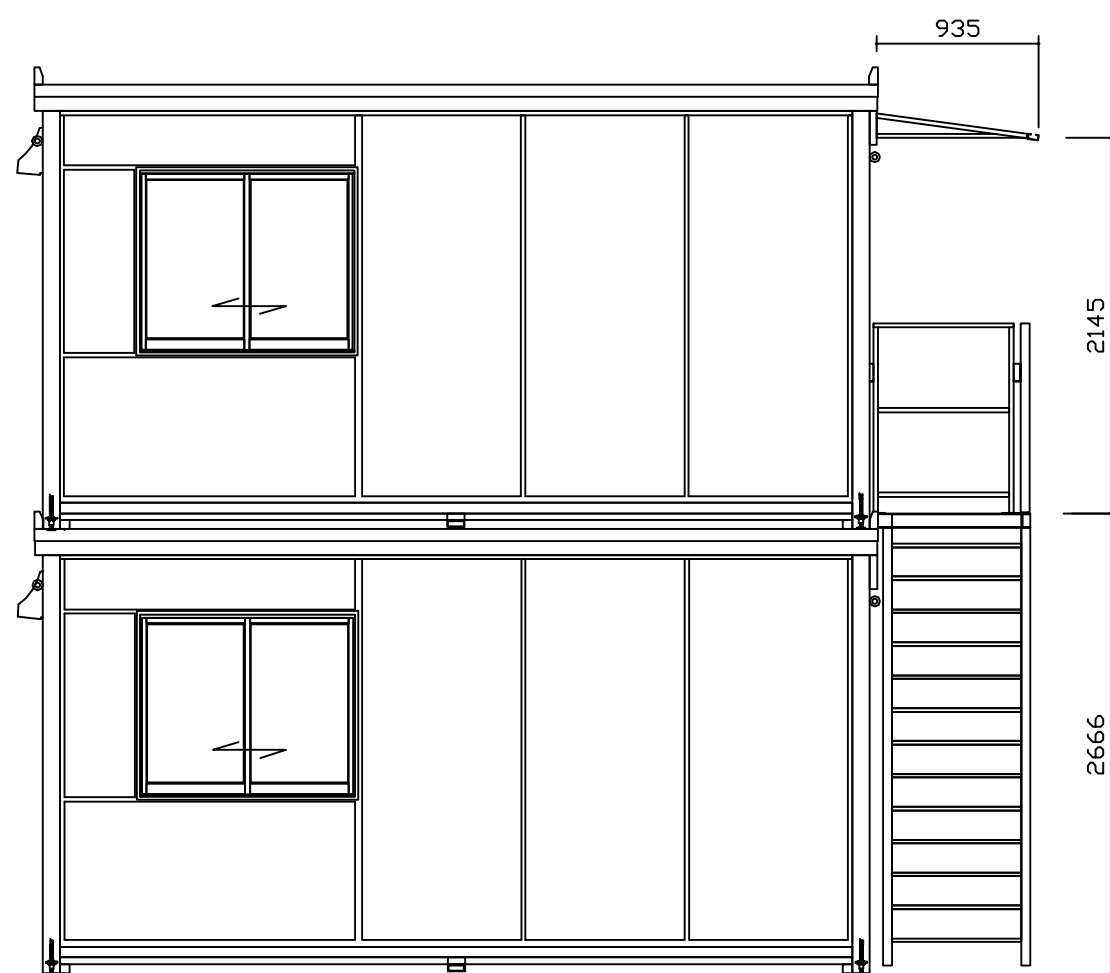


本体寸法	3945×4778×2680
保管・移動時寸法	2275×4778×2665 (2275×4975×2665換気扇70ト、屋根カバー含む)
床面積一壁芯	17.85㎡ 5.41坪 (外寸18.4㎡ 5.6坪)
室内高	天井板面2310 梁下2260
重量	1470
構造	軽量角型鋼管
外壁+内壁	(外)亜鉛メッキカラー鋼板0.3mm+(内)化粧合板2.5mm+注入式発泡ウレタン25mm
屋根+天井	亜鉛メッキカラー鋼板0.35mm+化粧野地板9mm+22kg/㎡スチールルーフィング+32kg/㎡グラスウール断熱材
床	ウレタンコート カラー合板12mm (グレー色)
入口引き違い戸	W1400×H1800タイプ×1箇所
窓サッシ	W1200×H1000タイプ×4箇所
カーテンレール	4箇所
分電盤	30A (100/200V)
コンセント	電源用(2口)×3+エアコン用×1
照明	シングル40W×4灯
換気扇	羽径250mm



計画名

SP -2F

企画・開発

株式会社 大町モータース

〈ハウス事業部〉

本社/ 〒983 仙台市宮城野区白鳥2-30-46  
TEL.(022)258-0826 FAX.(022)258-0783

訂正

承認

検図担当者

作図担当者

設計年月日

1998年 5月 8日

図面名

仕様書

縮尺

No

2-2