

## ML クレーン仕様機を低頭キャブに新設定

法律で定める構造と安全装置を装備し、JCA 規格（日本クレーン協会）に合致した小型移動式クローラークレーンです。

■ 最大つり上げ能力：1.7 t（作業半径3.0 m 以下）

■ ワンタッチ式格納フック

ワンタッチで、フックの固定と取外しができる便利な格納構造です。



■ 過負荷警報装置（マルチモニタ）

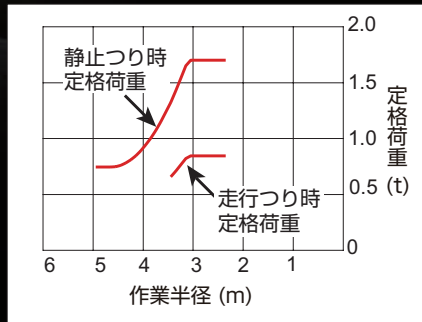
実荷重・定格荷重・作業半径・作業高さを同時表示できます。



■ 走行つり対応

JCA 規格に合致した走行つり時定格荷重を設定しました。走行操作を行うと自動的に「走行つり時定格荷重」に切り替わります。

■ 定格荷重曲線



■ 仕様

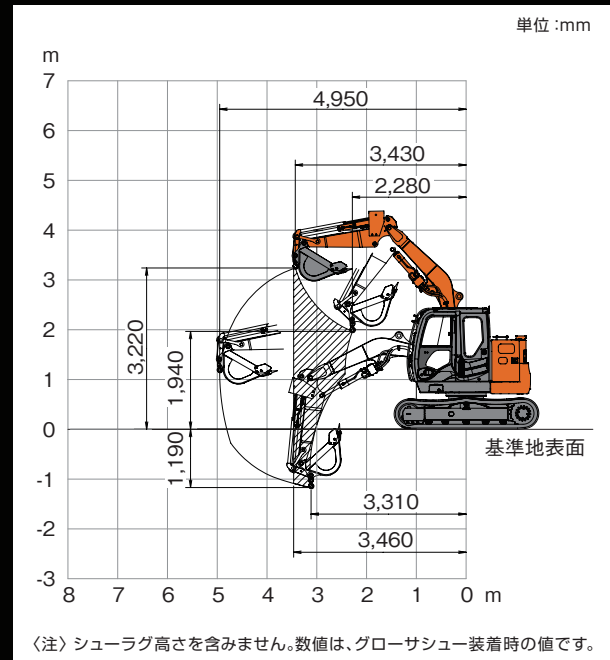
型式 キャブ	ZX75US-5B	
	Kキャブ	低頭キャブ <sup>※2</sup>
運転質量（アタッチメント質量除く）kg	7,430	7,550
運転質量（0.42 m <sup>3</sup> バケット付き時）kg	7,770	7,890
アタッチメント装着可能質量 kg	1,430	1,290
標準バケット容量 新JIS m <sup>3</sup>	0.42 <sup>※1</sup>	
標準シュー幅 mm	450グローサシュー	600グローサシュー
性能		
平均接地圧 kPa (kgf/cm <sup>2</sup> )	37 (0.38)	28 (0.29)
旋回速度 min <sup>-1</sup> (rpm)	10.5 (10.5)	
走行速度 高/低 km/h	5.0 / 3.1	
登坂能力 % (度)	70 (35)	
エンジン		
名称	4TNV98C	
形式	水冷式 4 気筒直噴噴射式 電子制御式	
定格出力 kW/min <sup>-1</sup> (PS/rpm)	41.8 / 2,000 (56.8 / 2,000)	
総行程容積 L (cc)	3,318 (3,318)	



運転資格

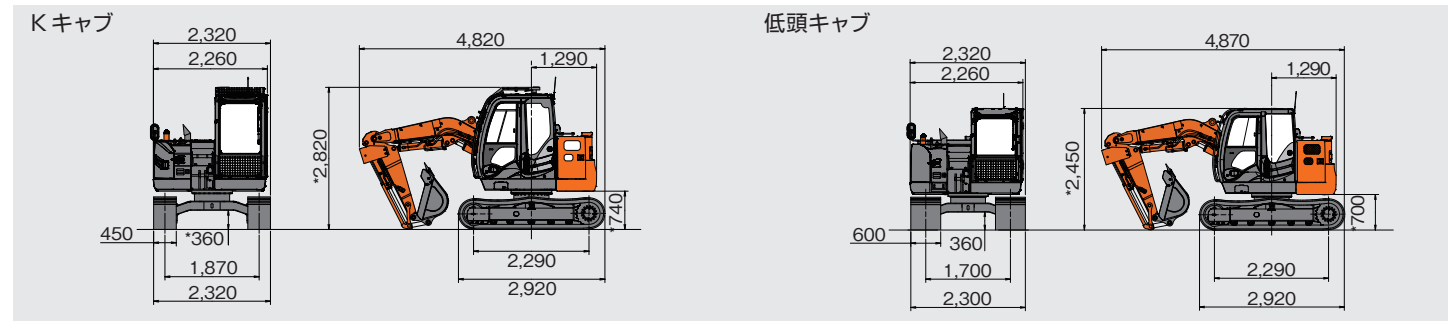
クレーン作業には運転資格「小型移動式クレーン運転技能講習」の修了が必要です。また、玉掛け作業は「玉掛け技能講習」の修了が必要です。

■ 作業範囲図（つり作業時）



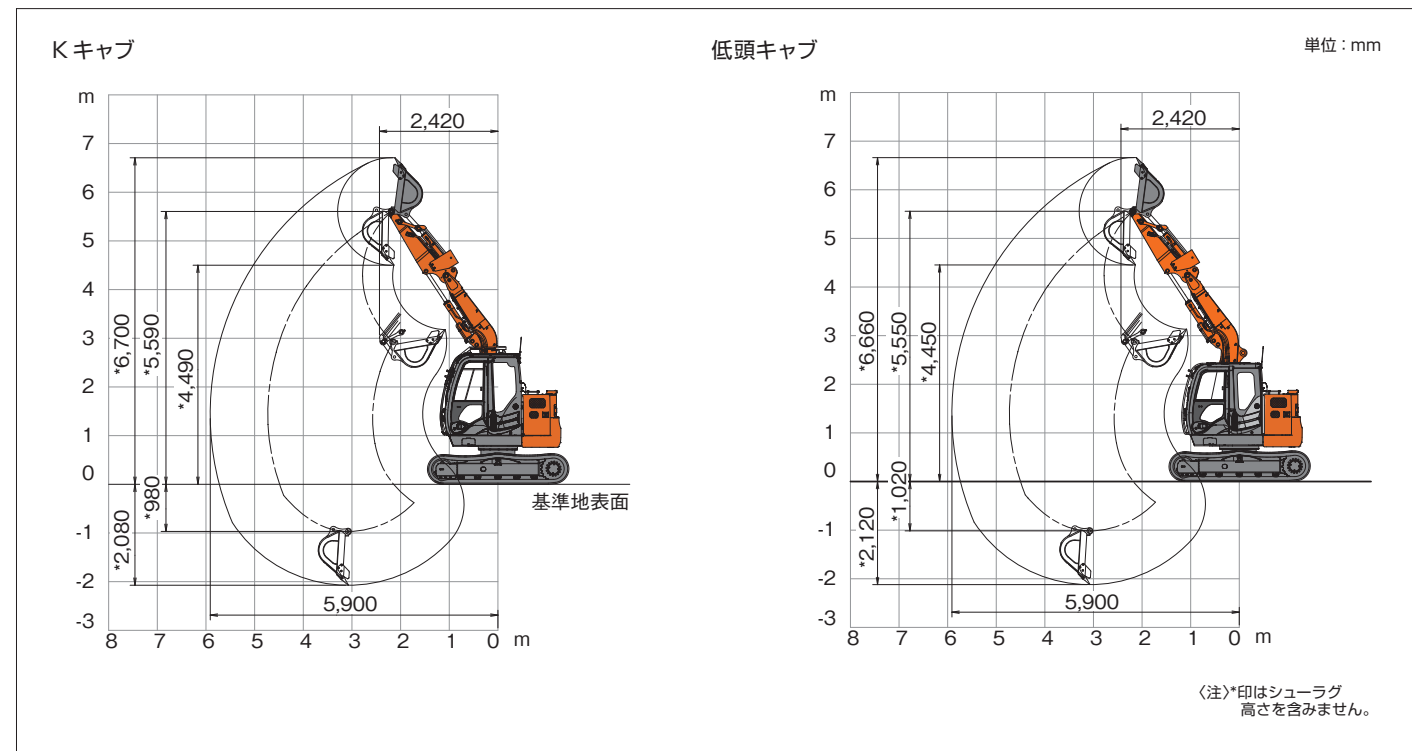
〈注〉シューラグ高さを含みません。数値は、グローサシュー装着時の値です。

■ 寸法図



〈注〉\*印はシューラグ高さを含みません。

■ 作業範囲図



〈注〉\*印はシューラグ高さを含みません。

- カタログに記載した内容は、予告なく変更することがあります。
- 掲載写真は、オプション品を含んでいます。また、販売仕様と一部異なる場合があります。
- 写真はカタログ撮影用の姿勢です。機械を離れる場合は、必ずフロントアタッチメントを接地させてください。
- 機体質量3トン以上のバケットを装着した建設機械の運転には「車両系建設機械（整地・運搬・積み込み用・掘削用）運転技能講習修了証」の取得が必要です。
- 機体質量3トン以上のブレーカ、鉄骨切断機（鉄骨切断機、コンクリート圧砕機、解体用つかみ機）の運転には、「車両系建設機械（解体用）運転技能講習修了証」の取得が必要です。（平成25年7月1日、労働安全衛生規則改正による）
- 「ZAXIS」は、日立建機（株）の登録商標です。

## 日立建機株式会社

東京都台東区東上野 2-16-1 〒110-0015  
営業本部 ☎(03) 5826-8150  
www.hitachicm.com/global/jp

## 日立建機日本株式会社

埼玉県草加市弁天 5-33-25 〒340-0004  
営業本部 ☎(048)933-5509  
japan.hitachi-kenki.co.jp



お近くの販売店および  
教室を検索できます。



正しい操作と、周囲への思いやりは、安全作業の第一歩です。  
ご使用前に、必ず取扱説明書をよく読み、正しくお使いください。

お問い合わせは、お近くの日立建機販売店へ

KA-JA234S

18.06 (IB/KA, MT)

ZAXIS-5 シリーズ

HITACHI

Reliable solutions

# ショートリーチ仕様機

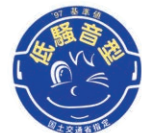
APPLICATION & ATTACHMENT



写真は低頭キャブ仕様です。

## ZAXIS 75us

- 型式 ZX75US-5B
- エンジン定格出力 41.8 kW (56.8 PS)
- 運転質量 Kキャブ : 7,770 kg  
低頭キャブ: 7,890 kg
- アタッチメント装着可能質量 Kキャブ : 1,430 kg  
低頭キャブ: 1,290 kg



国土交通省  
低騒音型建設機械  
指定機



特定特殊自動車  
排出ガス2014年基準  
適合車



# ZAXIS 75us

## 高さ広さに制限のある地下工事にベストマッチ。

- 大容量 0.42 m<sup>3</sup> バケットを標準装備。(軽掘削用)
- 低頭キャブとKキャブ(解体仕様)の選択が可能です。
- ショートリーチ専用フロントを採用。各種ガードを装着し、高耐久性を実現。
- アタッチメント基本配管を標準装備。



### 狭い空間での作業に適したショートリーチ専用フロント

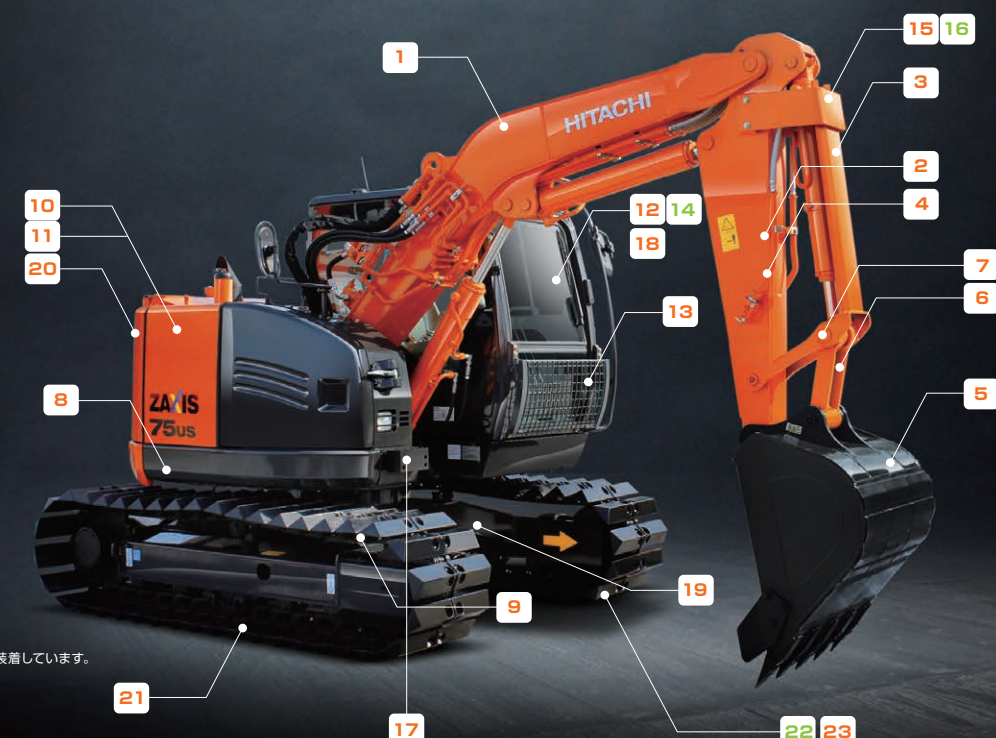
ブーム下面にアームシリンダ、フロント配管を配置し、上方の障害物によるシリンダおよび配管の損傷を軽減します。さらにバケットシリンダ部には、シリンダガードを装備して耐久性を高めています。

### 1クラス上をめざす大型バケット

0.42 m<sup>3</sup> 専用バケット(軽掘削用)



### 低頭キャブ仕様



写真は低頭キャブ仕様でオプションの三角シュウを装着しています。

- 3.0 m ショートリーチ用ブーム(本体丸つき用つり環付き)
- 1.7 m ショートリーチ用アーム
- バケットシリンダガード(ロッド)
- アタッチメント配管
  - アタッチメント基本配管
  - ブレーカ、破砕機共用配管
- 0.42 m<sup>3</sup> 専用バケット(軽掘削用)
- 缶物Aリンク(ショートリーチ専用)
- 強化型Bリンク(ショートリーチ専用)
- 旋回体強化アングダカバー
- トラックアングダカバー
- エアクリーナ(ダブルエレメント)
- 高性能フルフローフィルタ
- 低頭キャブ
- キャブ前面下網ガード
- Kキャブ(解体仕様)
  - 前窓ツインワイパ付き
  - 天窓ワイパ付き
  - キャブ天窓ガード付き
- バケットシリンダガード(ボトム)
- ステップ
- シート下工具箱
- 低トラック
- セパレート式エンジンカバー
- トラックガード
- グロウサシュー
- 600 mm 三角シュウ(オプション)
  - 色項目は写真に装着しております。
  - 色項目は非装着です。
- バケットシリンダガード(分割式大型)
21. トラックガード
22. グロウサシュー
23. 600 mm 三角シュウ(オプション)

※写真はオプションのキャブ前面上網ガードとキャブ上作業灯が含まれています。

※写真はオプションのキャブ前面上網ガードとキャブ上作業灯が含まれています。

### 狭い現場に対応した低頭キャブ※1

低トラックと低頭キャブの採用により、Kキャブよりも、キャブ全高を370 mm 低く専用設計しました。



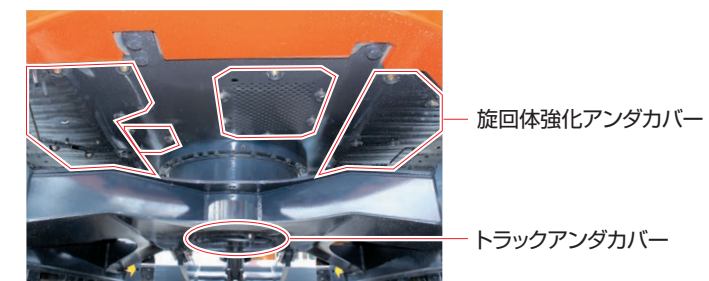
※掲載写真はカタログ撮影用の姿勢です。機械を離れる場合は、必ずフロントアタッチメントを接地させてください。

### セパレート式エンジンカバー



エンジンカバーはカウンタウエイトより突き出さない構造としました。万一損傷した場合にも交換しやすいセパレート式(分割)カバーを採用しました。

### アングダカバー



上部旋回体に強化型のアングダカバーを、下部走行体にはトラックアングダカバーを採用しました。作業時に下からの突上げによる油圧機器などの損傷を防止します。

### 装備品一覧表

型式	ZX75US-5B		型式	ZX75US-5B	
	キャブ	低頭キャブ		キャブ	低頭キャブ
キャブ	○	○	キャブ	○	○
Kキャブ	○	○	フロント	○	○
(前窓ツインワイパ付き / 天窓ワイパ付き)	○	○	3.0 m ショートリーチ用ブーム(本体丸つき用つり環付き)	○	○
低頭キャブ※1	○	○	1.7 m ショートリーチ用アーム	○	○
キャブ前面下網ガード※4	○	○	バケットシリンダガード(ロッド)	○	○
キャブ前面上網ガード※4	○	○	バケットシリンダガード(ボトム)	○	○
キャブ天窓ガード	○	○	バケットシリンダガード(ボトム)(分割式大型)	○	○
固定シート(布張り)	○	○	バケット	○	○
シート下工具箱	○	○	0.42 m <sup>3</sup> 専用バケット※2	○	○
本体	○	○	バケットフック	○	○
旋回体強化アングダカバー	○	○	ツメプレート	○	○
エアクリーナ	○	○	缶物 A リンク	○	○
(ダブルエレメント)	○	○	(ショートリーチ専用)	○	○
高性能フルフローフィルタ	○	○	フック付き缶物 A リンク	○	○
	○	○	(ショートリーチ専用)	○	○
	○	○	強化型 B リンク	○	○
	○	○	(ショートリーチ専用)	○	○

### 本体つりポイントを用意

ブーム上部につりポイントを用意しました。



### 後方監視カメラガード

鉄製のガードでカメラを保護しています。なお、後方監視カメラは、NETISの登録技術として国土交通省のデータベースに登録されています。



○：標準装備 ●：オプション対応 ー：設定なし

型式	ZX75US-5B	
	キャブ	低頭キャブ
足回り	○	○
専用低トラック(1700mm幅)	○	○
標準トラック(1870mm幅)	○	○
シュウ外れ防止ガード	○	○
トラックアングダカバー	○	○
450 mm グロウサシュー	○	○
600 mm グロウサシュー	○	○
600 mm 三角シュウ※3	○	○
700 mm 三角シュウ※3	○	○
配管	○	○
アタッチメント基本配管	○	○
ブレーカ、破砕機共用配管	○	○
アタッチメント速度切替え配管(2速切替え)	○	○
予備ポートリリーフバルブ	○	○
その他	○	○
セパレート式エンジンカバー	○	○
右前ステップ	○	○
4 WAY マルチレバー	○	○
ML クレーン	○	○

### 使用上の注意

- ※1：低頭キャブは労働安全衛生規則の“ヘッドガード構造規格”に適合していないため、岩石やコンクリートガラなどの落下により、オペレータに危険が生じる場所では使用できません。本機を使用する現場では、コンクリートガラなどの落下の危険性を排除する措置をとる必要があります。
- ※2：軽掘削(軟弱土質掘削・構込み)専用です。
- ※3：地下水が湧き出て地盤がぬかるんだ現場を想定し、機械の陥没を防ぐために設定したものです。一般的な工事現場には不向きです。一般的な工事現場で使用される場合はグロウサシューを選択してください。
- ※4：鉄骨切断具もしくはコンクリート圧砕具を装着した場合は、キャブ前面上下ガードを装着する必要があります。
- ・鉄骨切断具もしくはコンクリート圧砕具を装着した場合は、キャブ前面上下ガードを装着する必要があります。
- ・フロント最小旋回半径時にアタッチメント(バケット)とキャブが干渉する場合があります。
- ・フロント各シリンダのストロークエンドでの作業やフロント姿勢によっては、シリンダや構造物に大きな力がかかり、機械故障リスクが増加します。
- ・アタッチメントを利用しての旋回力を利用した横当てはフロント、本体に大きな力がかかり機械故障リスクが増加します。