

メインブーム兼用型ビル解体専用機

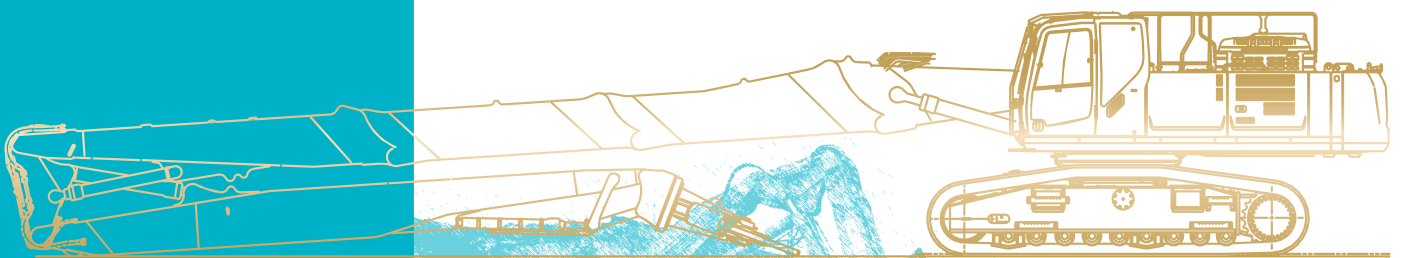
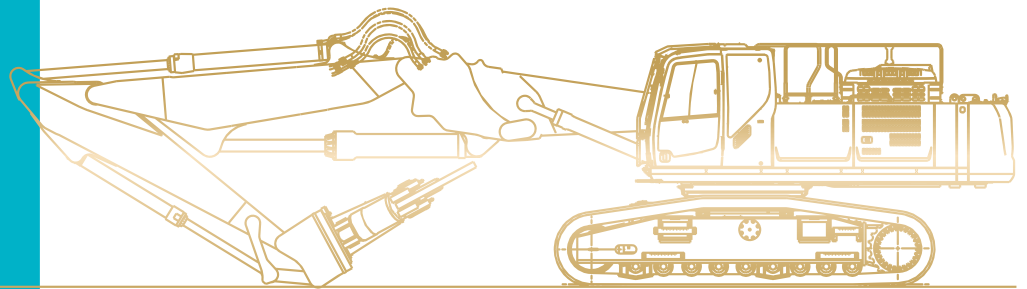
DYNASPEC

SK550D_{LC}

SK400D_{LC}

SK350D_{LC}

NEXT ネクスト・アタッチメント



Dynaspec

高い信頼性を誇った大型ショベル
(Dynamic)シリーズの系譜に名を連ねつつ、
真の意味での本格的用途別専用機として
新たに世に送り出された「ダイナスベック」。
その名がアピールするのは強靭さ、躍動感、
用途に合致した最適性能・諸元です。



循環型社会の構築に、環境リサイクル機械の
開発で貢献するコベルコ。
このマークは「ダイナスベック」の
名を持つマシンのシンボル。
地球環境と資源リサイクルを象徴しています。



スマート&スピーディな組立/分解、 それがNEXTスタイル!

作業準備プロセスを一新させた次世代解体アタッチメントNEXT。

安全管理の強化や厳格化する搬送規制への対応、あるいはコスト抑制など、ビル解体機のセッティング作業に求められる課題を解決するために開発された「NEXT」。メインブーム兼用型でポイントとなる組立/分解作業が大幅にシンプル化、簡易化、省力化され、安全性向上や時間短縮効果など大きな価値を創出。いま、最新の排ガス規制への対応とさらなる低燃費化を進めて開発された新型ベースマシンを得て、7~9階建てビル解体現場にさらに新たな価値を生み出します。

Dynaspec

+

NEXT

ラインアップ

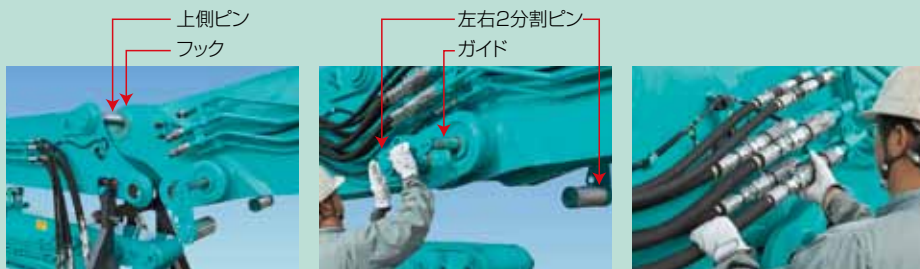
機種名	ベースマシン	ロフ仕様	カウンタウエイト	超ロング		セパレートブーム	
				6.1mアーム仕様	8.7mアーム仕様	基本ジブシリンダ	大径ジブシリンダ
SK550D_{LG}	40tクラス	油圧VLC	積層タイプ	●	●	●	●
SK400D_{LG}	30tクラス			大径ブームシリンダ仕様	●	●	●
SK350D_{LG}		基本ブームシリンダ仕様	固定式	増量タイプ	●	—	●

※油圧VLC：油圧式クローラ幅伸縮機構

NEXT兼用型メインブーム

アタッチメントの接続/分割が短時間で可能。

ブーム接続部に新開発のネクストジョイント方式を採用。また、油圧配管類をアタッチメント側面に配索し、地上からの安全なアクセスが可能に。圧抜きからピン固定するまでの一連の組立/分解作業がスピーディに行えます。



上側はピンにフックを掛けるだけで、抜き差し不要。

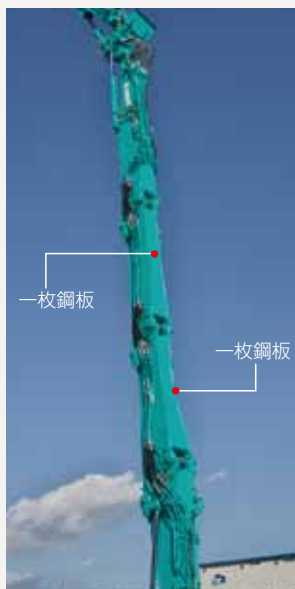
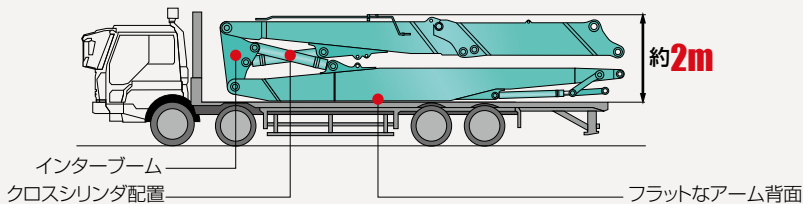
下側は抜き差し容易なガイド付き左右2分割ピン。

配管接続はブーム側面クイックカップラ方式。

NEXT超ロングアタッチメント

約2mに抑えたアタッチメント格納時高さ。

超ロングアタッチメントはジブシリンダとアームシリンダをクロス配置。さらにインターブームを短縮。格納姿勢時高さを約2mに抑え、輸送時の全高を低くしました。



経年疲労を低減する耐久強化型ブーム。

大きな負荷のかかる各ブームの背面に、板継ぎのない一枚鋼板を使用。さらに、応力集中ポイントとなる溶接部を減らすことにより、疲労強度を高めて信頼性向上を図っています。

従来仕様同等以上の最大作業高さ。

●SK550DLC

6.1mアーム仕様: **25.0m** [従来標準仕様同等]

8.7mアーム仕様: **27.5m** [従来ロング仕様比: +1.1m]

●SK400DLC

6.1mアーム仕様: **21.1m** [SK350DLC従来機比: +0.6m]

8.7mアーム仕様: **24.7m** [40tクラスに匹敵]

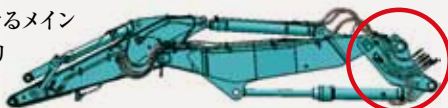
●SK350DLC

6.1mアーム仕様: **21.0m** [従来機比: +0.5m]

NEXTセパレートアタッチメント

シリンダ接続がいらぬセパレートブーム。

ネクストジョイント方式で連結させるメインフロントブームを新採用。ジブシリンダのピン脱着および固定の必要がなく、スピーディな組立/分解が可能です。



メインフロントブーム

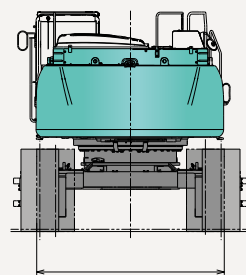
ニブラーの接触を防ぐキャブ干渉防止装置。

超ロングアタッチメントの安全機能をセパレートアタッチメントにも採用。ニブラーが近づきキャブから50cm以内の警報域に入ると、接触の危険を知らせるブザーが鳴りオペレータに注意を促します。

SK550D^{LC}
SK400D^{LC}
本体装備

輸送に配慮、油圧式クローラ幅伸縮機構を装備。

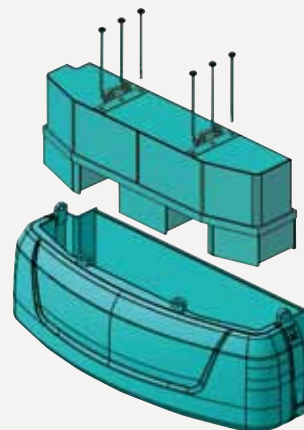
輸送時全幅を3m以内に抑えられるクローラ幅伸縮機構を装備。シューを接地させたままリなく拡張/縮小作業が行える油圧VLC方式で、ボルトレス固定のため短時間で変更できます。



●縮小時クローラ幅
2,980mm

本体質量を軽減できる積層カウンタウエイト。

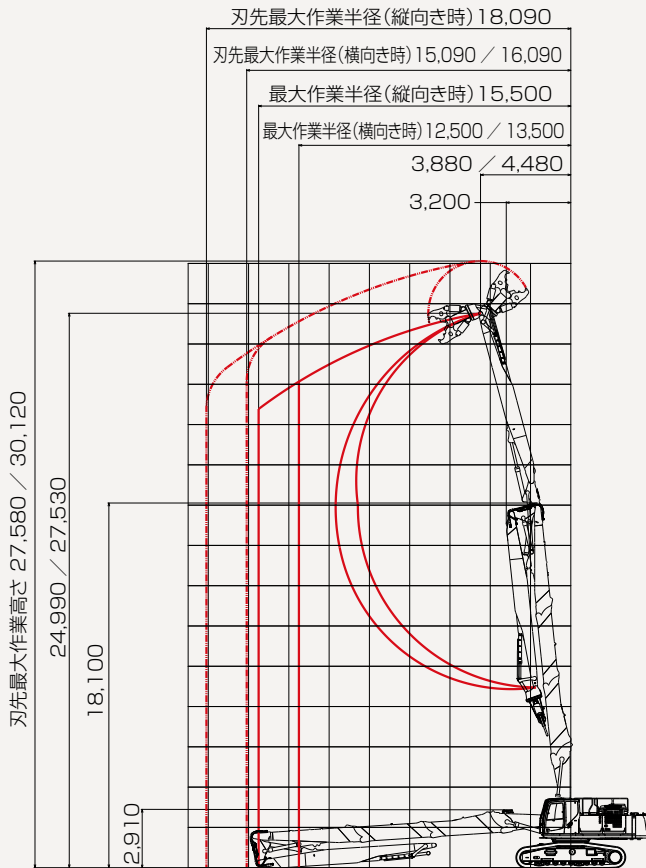
外観をスッキリ見せるケース型ウエイトの内側にウエイトを納める分割構造。一体型のカウンタウエイトを外すのに比べ、短時間で本体の質量を軽減できます。



■作動範囲図(単位:mm) 数値はシュー突起を含みません。

SK550DLC NEXT超ロングアタッチメント

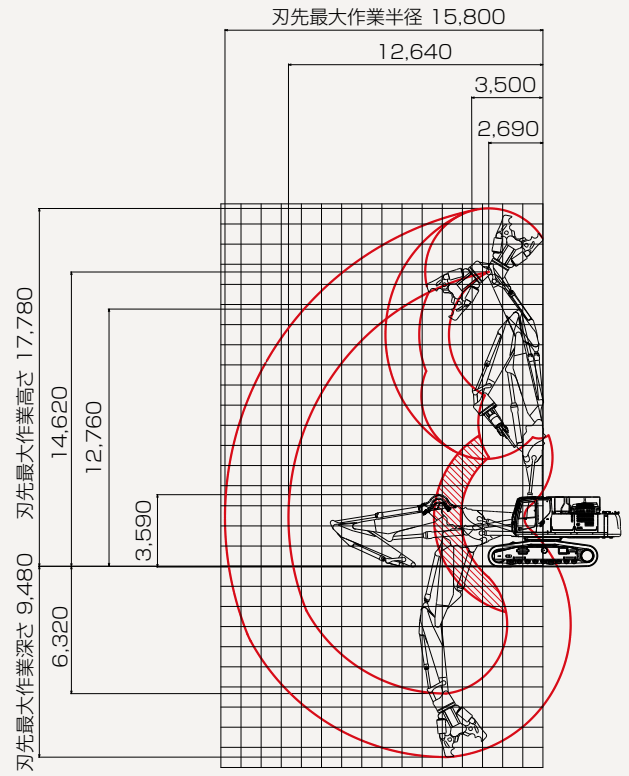
図は8.7mアーム仕様 KR1100TPRニブラー装着時
併記の数値は6.1mアーム仕様 / 8.7mアーム仕様



■作動範囲図(単位:mm)

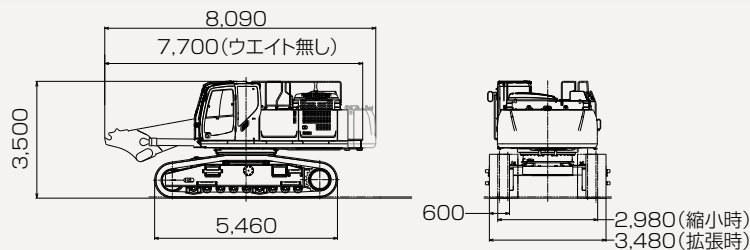
SK550DLC NEXTセパレートアタッチメント

KR1500TPR-50ニブラー装着時 斜線部はキャブ干渉防止装置の警報域



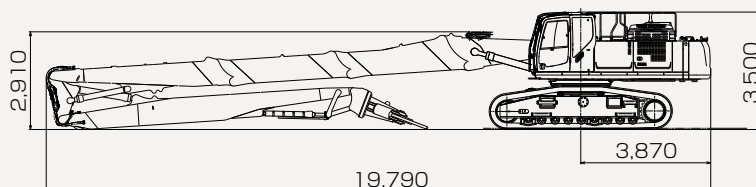
■外形寸法図(単位:mm)数値はシュー突起を含みません。

SK550DLC NEXT兼用型メインブーム

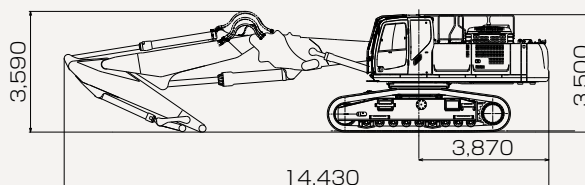


SK550DLC NEXT超ロングアタッチメント

図は8.7mアーム仕様



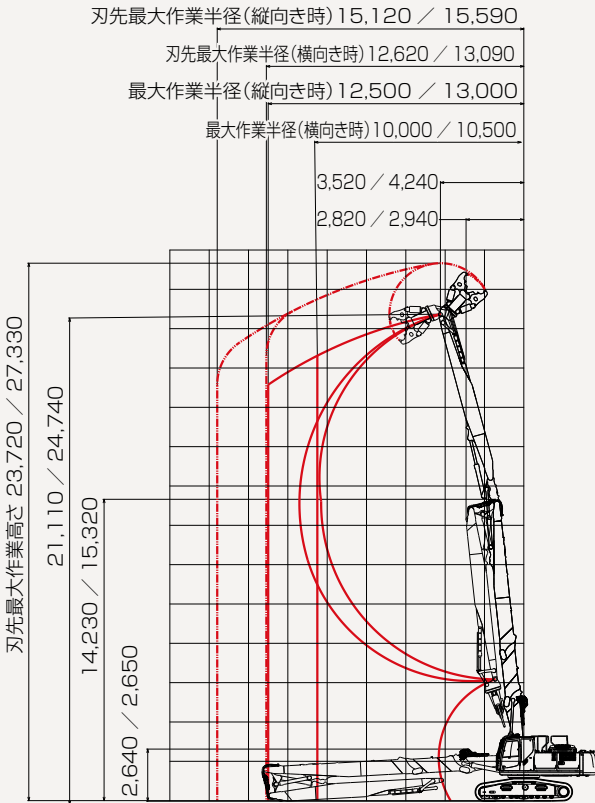
SK550DLC NEXTセパレートアタッチメント



■作動範囲図(単位:mm) 数値はシュー突起を含みません。

SK400DLC NEXT超ロングアタッチメント

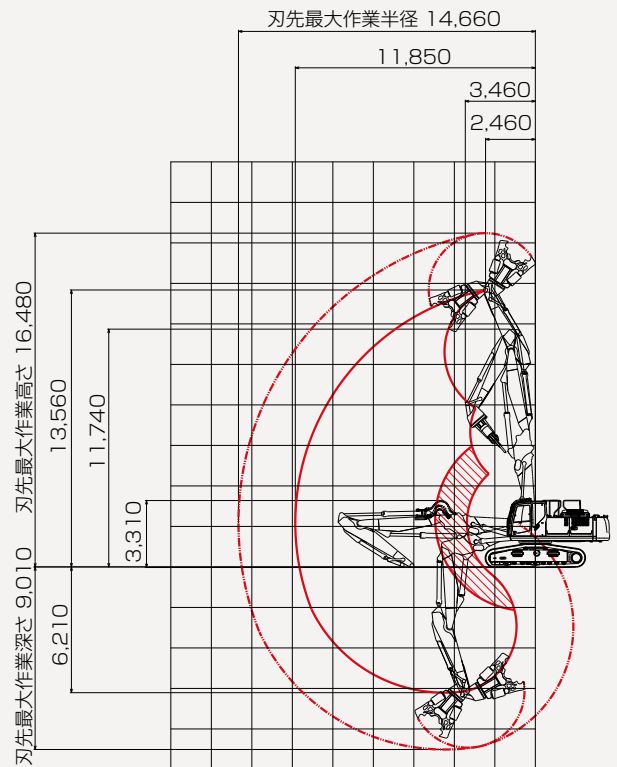
図は8.7mアーム仕様 KR1100TPRニブラー装着時
併記の数値は6.1mアーム仕様 / 8.7mアーム仕様



■作動範囲図(単位:mm)

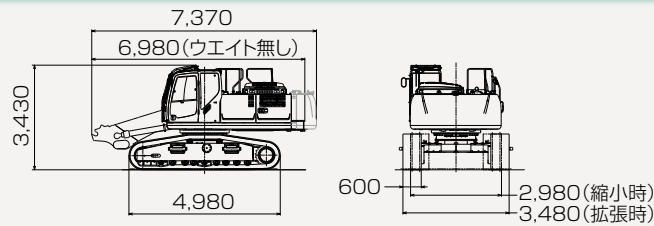
SK400DLC NEXTセパレートアタッチメント

KR1350TPR-40ニブラー装着時 斜線部はキャブ干渉防止装置の警報域



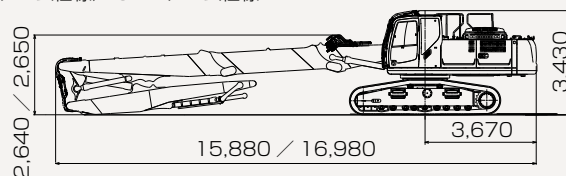
■外形寸法図(単位:mm)数値はシュー突起を含みません。

SK400DLC NEXT兼用型メインブーム

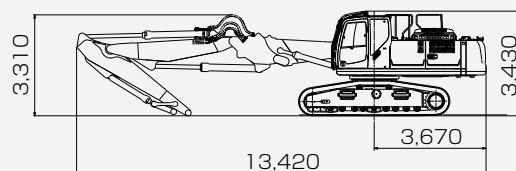


SK400DLC NEXT超ロングアタッチメント

図は6.1mアーム仕様 併記の数値は6.1mアーム仕様 / 8.7mアーム仕様



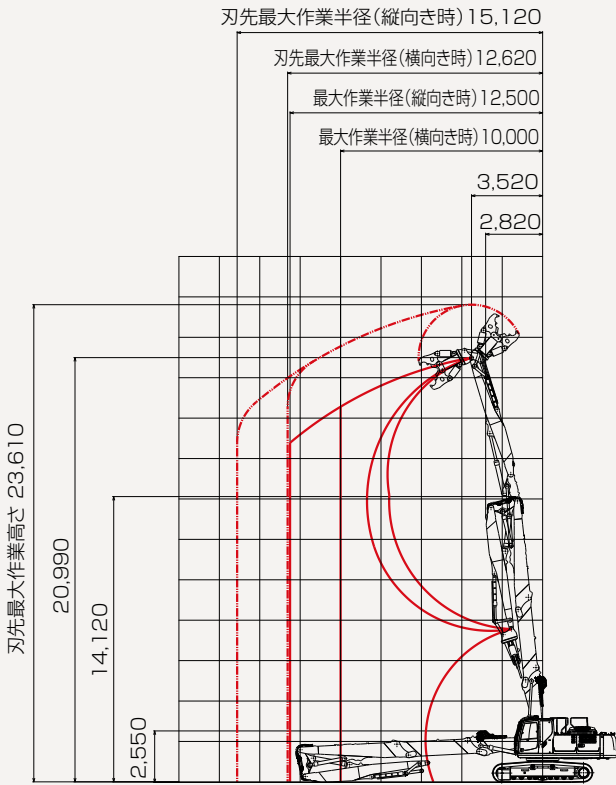
SK400DLC NEXTセパレートアタッチメント



■作動範囲図(単位:mm) 数値はシュー突起を含みません。

SK350DLC NEXT超ロングアタッチメント

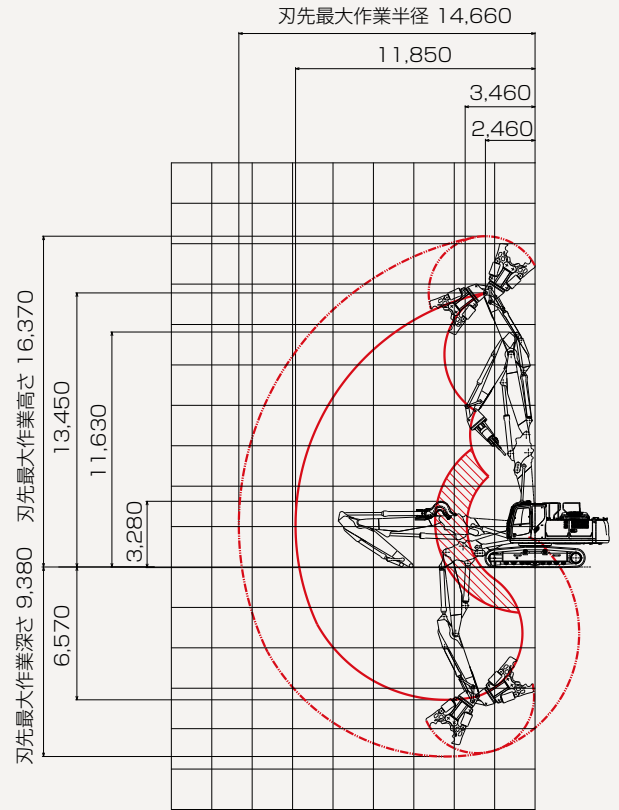
6.1mアーム仕様 KR1100TPRニブラー装着時



■作動範囲図(単位:mm)

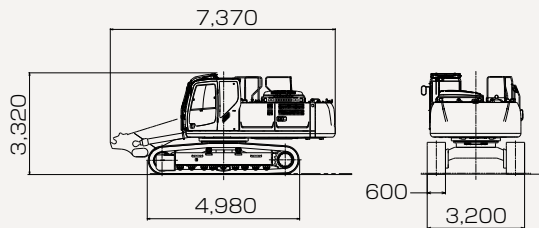
SK350DLC NEXTセパレートアタッチメント

KR1350TPR-40ニブラー装着時 斜線部はキャブ干渉防止装置の警報域

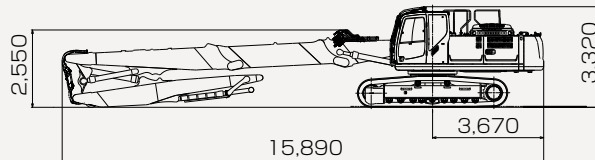


■外形寸法図(単位:mm)数値はシュー突起を含みません。

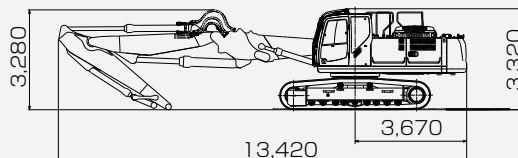
SK350DLC NEXT兼用型メインブーム



SK350DLC NEXT超ロングアタッチメント



SK350DLC NEXTセパレートアタッチメント



■主な仕様 単位は国際単位系のSI単位表示で{|}内は従来表示です。*運転質量および接地圧は圧砕機(ニブラー)を装着した状態での値です。

SK550D_{LC}

機種名		ビル解体専用機 SK550DLC			
本体型式		SK550DLC-9			
車名及び型式		コベルコ UDS-YS12			
本体質量(本体+メインブーム)		kg 48,000			
アタッチメント仕様		超ロングアタッチメント		セパレートブーム	
		6.1mアーム仕様	8.7mアーム仕様	基本ジブシリンダ	大径ジブシリンダ
アタッチメント質量(先端アタッチメントを除く)		kg 8,985	9,490	7,730	8,210
先端アタッチメント		KR1100T(P)R-2		KR1500T(P)R-50	
運転質量*		kg 59,600	60,100	61,000	61,500
圧砕機制限質量		kg 2,600		5,300	
クローラ全幅		mm 拡張時 3,480 / 縮小時 2,980			
回転速度		min ⁻¹ {rpm} 4.0 {4.0}		7.8 {7.8}	
走行速度		km/h 1速 3.4 / 2速 5.4			
登坂能力		% (度) 70 (35)			
接地圧*		kPa {kgf/cm ² } 102 {1.04}		103 {1.05}	105 {1.07} / 105 {1.07}
エンジン		型式 日野P11C-VC			
定格出力		kW/min ⁻¹ {PS/rpm} 257/1,850 {349/1,850}			
燃料タンク容量		ℓ 640			
油圧ポンプ設定圧		MPa {kgf/cm ² } 31.4 {320}			
油圧作動油(全量/タンク内油量)		ℓ 538 / 283			

SK400D_{LC}

機種名		ビル解体専用機 SK400DLC					
本体型式		SK400DLC-9					
車名及び型式		コベルコ UDS-YC12					
本体質量(本体+メインブーム)		kg 基本ブームシリンダ 36,400 / 大径ブームシリンダ 36,600					
アタッチメント仕様		超ロングアタッチメント		セパレートブーム			
		6.1mアーム仕様 (基本ブームシリンダ)	8.7mアーム仕様 (大径ブームシリンダ)	基本ブームシリンダ		大径ブームシリンダ	
				基本ジブシリンダ	大径ジブシリンダ	基本ジブシリンダ	大径ジブシリンダ
アタッチメント質量(先端アタッチメントを除く)		kg 7,235	8,060	5,920	6,270	5,920	6,270
先端アタッチメント		KR1100T(P)R-2		KR1350T(P)R-40			
運転質量*		kg 46,300	47,300	46,100	46,500	46,300	46,700
圧砕機制限質量		kg 2,600		3,750			
クローラ全幅		mm 拡張時 3,480 / 縮小時 2,980					
回転速度		min ⁻¹ {rpm} 5.5 {5.5}		9.7 {9.7}			
走行速度		km/h 1速 3.2 / 2速 5.4					
登坂能力		% (度) 70 (35)					
接地圧*		kPa {kgf/cm ² } 86 {0.88} / 88 {0.90}		86 {0.88}	87 {0.89}	87 {0.89}	87 {0.89}
エンジン		型式 日野J08E-UV					
定格出力		kW/min ⁻¹ {PS/rpm} 201/2,100 {273/2,100}					
燃料タンク容量		ℓ 580					
油圧ポンプ設定圧		MPa {kgf/cm ² } 31.4 {320}					
油圧作動油(全量/タンク内油量)		ℓ 413 / 245					

SK350D_{LC}

機種名		ビル解体専用機 SK350DLC			
本体型式		SK350DLC-9			
車名及び型式		コベルコ UDS-YC12			
本体質量(本体+メインブーム)		kg 32,400			
アタッチメント仕様		超ロングアタッチメント		セパレートブーム	
		6.1mアーム仕様		基本ジブシリンダ	大径ジブシリンダ
アタッチメント質量(先端アタッチメントを除く)		kg 7,235		5,920	6,270
先端アタッチメント		KR1100T(P)R-2		KR1350T(P)R-40	
運転質量*		kg 42,300		42,100	42,500
圧砕機制限質量		kg 2,600		3,750	
クローラ全幅		mm 3,200			
回転速度		min ⁻¹ {rpm} 5.5 {5.5}		9.7 {9.7}	
走行速度		km/h 1速 3.2 / 2速 5.4			
登坂能力		% (度) 70 (35)			
接地圧*		kPa {kgf/cm ² } 79 {0.81}		79 {0.81}	79 {0.81}
エンジン		型式 日野J08E-UV			
定格出力		kW/min ⁻¹ {PS/rpm} 201/2,100 {273/2,100}			
燃料タンク容量		ℓ 580			
油圧ポンプ設定圧		MPa {kgf/cm ² } 31.4 {320}			
油圧作動油(全量/タンク内油量)		ℓ 413 / 245			

■ニブラー諸元

型式		KR1100T(P)R-2	KR1350T(P)R-40	KR1500T(P)R-50
質量	kg	2,520(2,580)	3,720(3,720)	5,170(5,200)
全長/開口幅	mm	2,540 / 1,100	2,720 / 1,350	3,080 / 1,530
カッタ長	mm	200	200	200
圧砕力	先端 kN {tf}	940 {96}	1,210 {123}	1,420 {145}
	中央 kN {tf}	1,520 {155}	1,770 {181}	2,080 {212}
使用油圧	MPa {kgf/cm ² }	31.4 {320}	31.4 {320}	29.4 {300}
適用仕様機		SK550DLC超ロング SK400DLC超ロング SK350DLC超ロング	SK400DLCセパレートブーム SK350DLCセパレートブーム	SK550DLCセパレートブーム

単位は国際単位系のSI単位表示で{}内は従来表示です。

■主要装備品

機種名	SK350DLC	SK400DLC	SK550DLC
●キャブ			
DSキャブ(非開閉サッシレス、2ライト付)		○	
●足廻り			
油圧VLC機構(クローラ幅自動伸縮機構)	—		○
600mm等高シュー		○	
600mmHDシュー		△	
700mm等高シュー	△		—
800mm等高シュー	△		—
●アタッチメント			
回転N&B配管		○	
アタッチメント架台		○	
アダプタ/インサートブーム用架台		△	
散水装置		△	
NEXTピン脱着治具		△	
破砕片ストッパ		△	
●ウエイト			
積層ウエイト	□(10,140kg)	○(10,140kg)	○(12,300kg)
増量ウエイト	○(+1,600kg)		—
●その他			
マルチコントロール		○	
1WAYコール		○	
走行アラーム		△	
増設トラックガイド		△	
IDキー		△	
黄色回転警告灯		△	
解体用口ワ工具箱	△		○
消火器		△	
工具・グリスガン		△	
後方監視カメラ・モニター(カラー)		○	
寒冷地用作動油		△	

○印は標準装備、△印はオプション、□印は受注対応を示します。

■標準装備品

- 転倒警報装置(超ロングアタッチメント仕様) ●キャブ干涉警報装置 ●ブームセーフティ配管 ●下部本体アンダカバー(t9mm) ●上部本体アンダカバー(t6mm)
- クーリングユニット防虫ネット ●エアコンコンデンサ防虫ネット ●ダブルエレメントエアクリーナ ●エンジンオイルバンドレンコック ●スローリターンチェックバルブ
- 自動給脂装置 ●前方作業灯(アタッチメント:1、上部本体:1) ●間欠ワイパ ●オートエアコン(内気循環・外気導入切替式) ●デフロスタ
- 左右一体式スライド式コントロールボックス ●サスペンション付シート ●巻き取り式シートベルト ●ラゲッジトレイ ●大型カップホルダ ●ライフハンマ
- AM/FMラジオ(2スピーカー) ●耳付2分割フロアマット ●ルームライト ●稼働機管理システム「MERIT」

●運転席から離れる場合はアタッチメントを接地させるなどの適切な措置を施してください(掲載写真はカタログ用にポーズをつけて撮影したものです)。

●製品写真にはオプション装備品が含まれています。

●本カタログで使用される標準「KOBELCO」は、株式会社神戸製鋼所の登録商標です。また、当社商品名、サービス名およびロゴマークは、コベルコ建機株式会社の商標または登録商標です。

●その他の会社名やロゴマーク、商品名、サービス名は、各社の商標、登録商標もしくは商号です。

●機体質量3トン以上の建設機械の運転には、作業内容に応じた「車両系建設機械運転技能講習」の修了証が必要です。

詳しくは最寄りの営業所かコベルコ教習所へお問い合わせください。

コベルコ教習所のモバイルサイト



コベルコ建機株式会社

www.kobelco-kenki.co.jp

東京本社/〒141-8626 東京都品川区東五反田2-17-1 ☎03-5789-2111

東日本コベルコ建機(株)〒272-0002 千葉県市川市二俣新町17 ☎047-328-7111

北海道・東北支社 ☎0223-24-1141 関東支社 ☎047-328-2322

西日本コベルコ建機(株)〒660-0086 兵庫県尼崎市丸島町46番地の1 ☎06-6414-2100

中部支社 ☎052-603-1201 関西支社 ☎06-6414-2108

中・四国支社 ☎082-810-3660 九州支社 ☎092-503-4111

■お問い合わせは……



この仕様は予告なく変更する場合があります。NEXT-301-130303MF
本機のご使用にあたっては取扱説明書を必ずお読み下さい。