

OHSUMI オオスミ® TAKACHIHO KOGYO CO.,LTD

# オニムシ

油圧式 [小型] 鉄骨切断機  
ONIMUSHI150

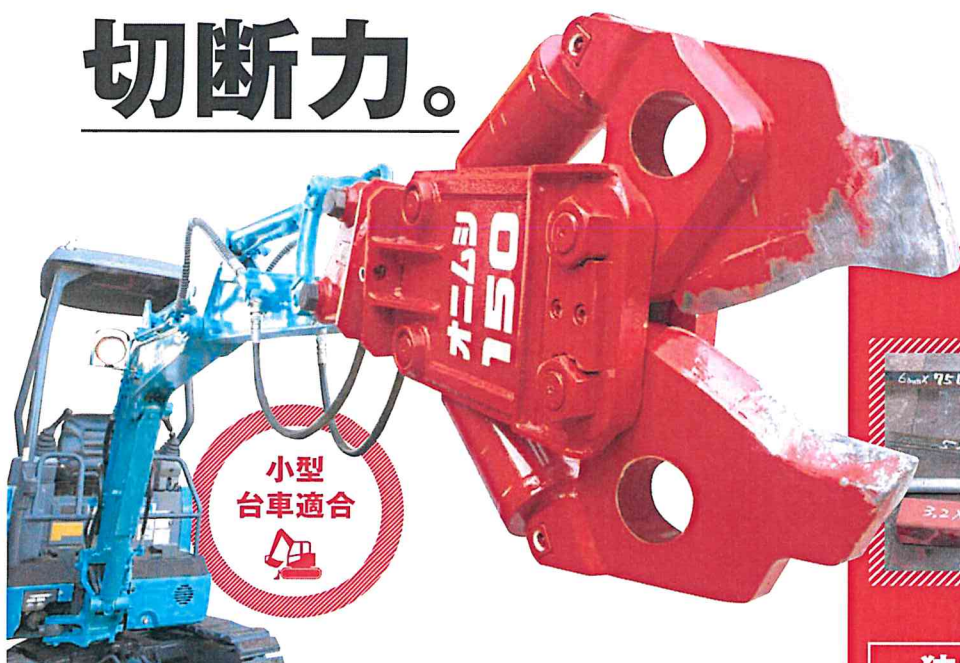
Xカッターの切断技術をそのままに  
内装解体用に「小型・軽量化」に成功!  
小型台車との適合性を実現。



内装解体に実力を発揮。  
作業効率をアップする  
切断力。

【オニムシ】

甲虫の王様クワガタの別称は「オニムシ」。主に北関東での呼び方です。その由来は、クワガタのハサミ(アゴ)の部分が「鬼の角」の形状に似ているからだとか。オニムシ(クワガタ)のアゴの力を、成人男性に換算すると、約8.2トンもの力になるそうです。



小型  
台車適合



強力な切断力!!



※□ 100 x 100 +3.2

狭い室内でも小回りが効く!!

360度  
フリー回転!

対象物を  
しっかりキャッチ!

# スゴ斬。

Demolition

内装解体に  
最適!!

Grip

掴んだ物を  
逃さない!!

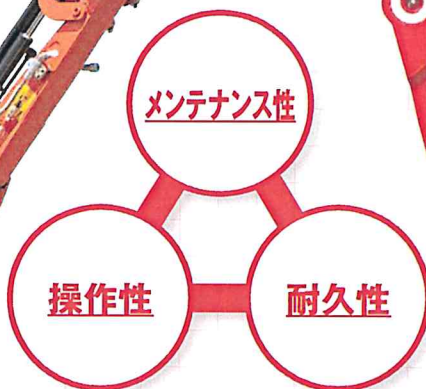
Pick up & cut

拾い切が  
可能!!

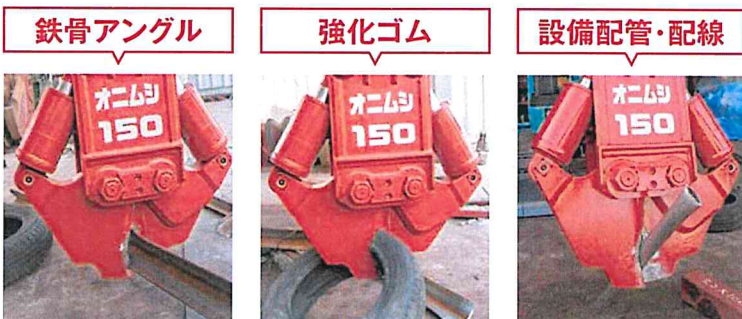
Cutoff

木材、電線、配管、  
ゴムまで  
切断!!

## 信頼のブランド オオスミが誇る 3つの 安心性能



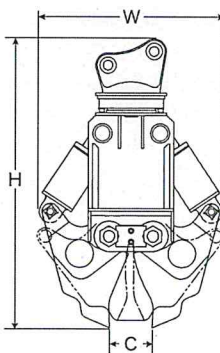
対象物をしっかりキャッチ&完全切断!!!



### 仕様

項目	オオムシ150
総重量 (kg)	195
全高 H (m/m)	1,018
全幅 W (m/m)	700
最大開口幅 C (m/m)	150
使用油圧 (kgf/cm <sup>2</sup> )	250
先端切断力 (kN/ton)	145/14.8
中央切断力 (kN/ton)	294/30
回転方式	反力自由回転 (360度・当回し)
用途 (ton)	内装解体 他
適合台車	1.7~2.0

### 外形寸法図



### 安全に関するご注意

- 機械の取扱い方を誤ったり、作業での注意を怠り、禁止された使用をすると、機械の故障や重大な事故の原因となります。
- 機械をご使用前には、機械及び油圧ショベルの「取扱説明書」「安全マニュアル」等をご熟読の上、安全な作業を行ってください。

※ 取付け機種により、取付けが出来ない場合がございます。機種別の型式や仕様をご確認のうえ、お問い合わせください。

※ カタログに掲載の写真は、実際の色等と異なる場合がございます。※ 掲載の仕様および形状は、改良等のため予告なく変更する場合がございます。



# 注意

内部ホースが剥き出しのため要注意



高千穂工業株式会社  
TAKACHIHO KOGYO CO.,LTD

- 【本社】 〒178-0061 東京都練馬区大泉学園町8-30-16  
Tel.03-3921-2321 / Fax.03-3978-0631  
E-mail : takachiho@e-ohsumi.jp  
URL : http://www.e-ohsumi.com/
- 【新座工場】 〒352-0022 埼玉県新座市本多1-8  
Tel.048-479-9811 / Fax.048-479-9812
- 【第二工場】 〒352-0022 埼玉県新座市本多1-19  
Tel.048-479-9012 / Fax.048-479-9018