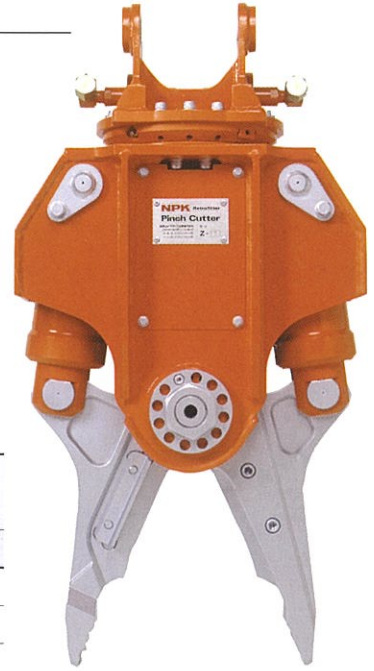
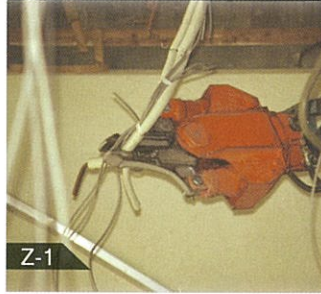


“つまむ”と“切る”が可能なアタッチメント

レトロフッターシリーズ ペンチカッター Retrofitter Pinch Cutter

特長

- フリー全回転だから、破壊対象物がどの方向にあっても作業可能。
- 薄いシートから軽量構造物までらくらく切断。
- 先端がペンチ形状で、対象物を確実にキャッチ。



Z-1

仕様

	本体内蔵リリーフ弁設定圧力	ATT油圧配管最大設定圧力(最大使用圧力)	先端出力	最大/最小開口幅	油量	質量	【参考】取付ショベル
	MPa	MPa	kN	mm	L/min	kg	tonクラス
Z-1	—	21	56	304/0	20~30	110	1.3~1.8
Z-2	—	21	70	355/0	40~60	200	2.0~2.7
Z-3	—	27	120	420/0	50~70	280	3.0~3.5

*各製品の仕様は、改良のため予告なく変更することがありますので、ご了承下さい。
 *最大使用圧力…当該ショベルを最大使用圧力以下にセットするようお願い致します。圧力が高すぎると製品が破損する場合があります。
 *取付の際には当該ショベルのアタッチメント装着可能質量をご確認ください。
 *ATT油圧配管の最大設定圧力を指定の圧力に設定して下さい。圧力が高すぎると故障や破損の原因になります。

より使いやすくなった床面・側面はがし機

レトロフッターシリーズ バイブスクレーパー Retrofitter Vib Scraper

特長

- 本体のブレをなくす構造。はがし始めもスムーズ。
- ハイパワーで強固に接着されたPタイルも簡単に剥離。
- ブレーカ配管仕様。



Y-2L

仕様

	本体内蔵リリーフ弁設定圧力	ATT油圧配管最大設定圧力(最大使用圧力)	油量	振動数	起振力	質量	全高	【参考】取付ショベル
	MPa	MPa	L/min	Hz	kN	kg	mm	tonクラス
Y-2S	—	14	30	33	5	135	535	1.3~1.8
Y-2L	—	14	40	33	5	140	547	2.0~3.0

*各製品の仕様は、改良のため予告なく変更することがありますので、ご了承下さい。
 *取付の際には当該ショベルのアタッチメント装着可能質量をご確認ください。
 *ATT油圧配管の最大設定圧力を指定の圧力に設定して下さい。圧力が高すぎると故障や破損の原因になります。