

■ TS-Wクラッシャー諸元表

*受注生産

		TS-WD720V FR/ARTS/HR	TS-WD950VL FR/ARTS/HR	TS-WB950V FR/ARTS/HR/FHR	TS-WB1000V FR
質量(標準)	kg	780/880/900	1300/1390/1380	1600/1670/1660/1680	2170
質量(最軽量)	kg	740/850/870	1240/1330/1320	1540/1610/1600/1620	2080
全長①	mm	1680/1880/1870	2065/2175/2120	2140/2295/2280/2280	2425
開口幅(最大/最小)②	mm	720/0	950/0	950/0	1030/0
全幅③	mm	1215	1365	1405	1530
破砕力(先端部)	kN	355	570	605	750
使用圧力	MPa	28	30-32	30	30
標準装備バルブ		増速バルブ	増速バルブ	増速バルブ	増速バルブ
取付ショベルクラス※	ton	6-9	11-16	13-20	18-25
サイドカバー		標準装備 / - / -	標準装備	標準装備	標準装備

		TS-WB1100V FR/ARTS/HR/FHR	TS-WD1200V FR/ARTS/HR/FHR	TS-WB1400V FR/HR/FHR	TS-WD1700V FHR
質量(標準)	kg	2460/2560/2530/2540	2530/2640/2620/2630	4000/4030/4040	4760
質量(最軽量)	kg	2380/2480/2450/2460	2430/2540/2520/2530	3820/3850/3860	4530
全長①	mm	2525/2675/2635/2635	2530/2720/2680/2680	2920	3160
開口幅(最大/最小)②	mm	1100/0	1200/0	1400/0	1700/0
全幅③	mm	1625	1730	1995	2335
破砕力(先端部)	kN	940	970	1100	1280
使用圧力	MPa	30	30-32	30	30-32
標準装備バルブ		増速バルブ	増速バルブ	増速バルブ	増速バルブ
取付ショベルクラス※	ton	18-25	20-25	30-40	40-48
サイドカバー		標準装備	標準装備	標準装備	標準装備

■ TS-WBミニクラッシャー諸元表

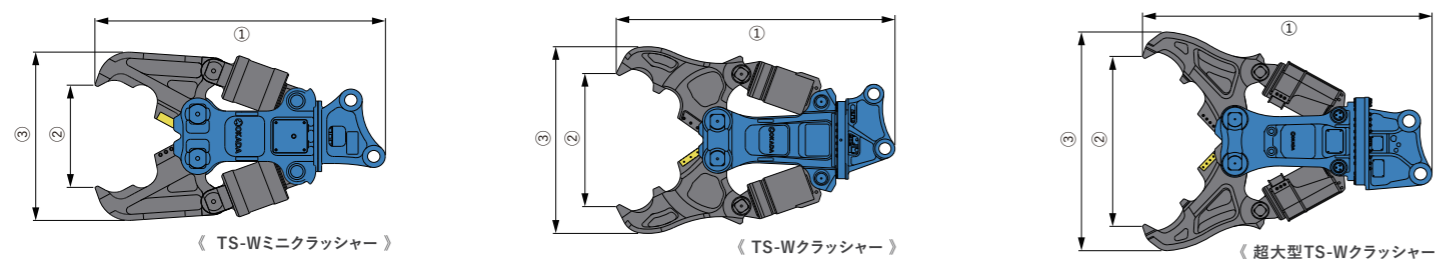
ミニクラス		TS-WB250 FR	TS-WB350 FR	TS-WB500V FR/ARTS/HR
質量(標準)	kg	150	250	480/530/540
質量(最軽量)	kg	-	-	-
全長①	mm	925	1070	1390/1480/1480
開口幅(最大/最小)②	mm	250/0	360/0	500/0
全幅③	mm	615	680	835
破砕力(先端部)	kN	180	240	330
使用圧力	MPa	21	25	25
標準装備バルブ		-	-	増速バルブ
取付ショベルクラス※	ton	1.5-2.5	2.5-4	4-5.5
サイドカバー		-	-	-

■ 超大型TS-Wクラッシャー諸元表

超大型		TS-WB1900V FHR	TS-WD2200V FHR	TS-WB2400V FHR
質量(標準)	kg	7380	9750	11900
質量(最軽量)	kg	7100	9400	11460
全長①	mm	3560	3900	4050
開口幅(最大/最小)②	mm	1900/0	2200/0	2400/0
全幅③	mm	2600	3000	3160
破砕力(先端部)	kN	2000	2100	2150
使用圧力	MPa	30	30-32	30
標準装備バルブ		増速バルブ	増速バルブ	増速バルブ
取付ショベルクラス※	ton	60-100	70-100	150-
サイドカバー		-	-	-

*フリー旋回はFR、油圧旋回はHR、アーツ旋回はARTSと記載しています。
*FHRは、フリー旋回・油圧旋回兼用タイプです。(特許取得)
*最軽量はロッドカバーとサイドカバーを装着しない状態の重量です。

■ 寸法図



※ アタッチメントの取付ショベルは、仕様欄に表示しているクラスのショベルでも取り付けられない場合がございますので、ご相談ください。

- 各製品をご使用される際は、必ず取扱説明書をよくご覧になって、正しくお使い下さい。
- 機体質量3ton未満の建設機械の運転には、小型車両系建設機械(解体用)の特別教育を受ける必要があります。
- また、機体質量3ton以上の建設機械の運転には「車両系建設機械運転技能講習修了証」の(整地・運搬・積み込み及び掘削用)と(解体用)とが必要です。
- このカタログに掲載した仕様は、改良のため予告なく変更することがございます。
- このカタログに掲載した写真は、販売標準機と一部異なる場合がございます。

オカダ アイヨン

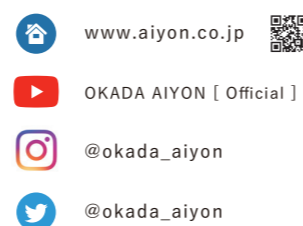
本社営業部

☎552-0022
大阪府大阪市港区海岸通4丁目1番18号
☎06-6576-1273 Fax:06-6576-1516

東京オフィス

☎100-0013
東京都千代田区霞が関3丁目2番6号 東京倶楽部ビルディング13階
☎03-6268-8895 Fax:03-6268-8896

東京本店	☎175-0081	東京都板橋区新河岸2丁目8番25号	☎03-3975-2011 (Fax:03-3979-3477)
関西支店	☎552-0022	大阪府大阪市港区海岸通4丁目1番18号	☎06-6576-1261 (Fax:06-6576-1260)
札幌営業所	☎001-0931	北海道札幌市北区新川西一条1丁目1番36号	☎011-766-2666 (Fax:011-766-2665)
盛岡営業所	☎028-3621	岩手県紫波郡矢巾町大字広宮沢7地割313番地	☎019-611-0080 (Fax:019-611-0078)
仙台営業所	☎984-0002	宮城県仙台市若林区卸町東5丁目2番33号	☎022-288-8657 (Fax:022-288-8689)
湘南営業所	☎254-0014	神奈川県平塚市四之宮7丁目5番17号	☎0463-51-6984 (Fax:0463-51-6985)
北陸営業所	☎920-0356	石川県金沢市専光寺町67	☎076-254-5518 (Fax:076-254-6987)
中部営業所	☎503-2122	岐阜県不破郡垂井町表佐58番2号	☎0584-47-8501 (Fax:0584-47-8502)
広島営業所	☎738-0021	広島県廿日市市木材港北6番65号	☎0829-30-7892 (Fax:0829-30-7836)
四国営業所	☎791-3131	愛媛県伊予郡松前町北川原1644番1号	☎089-984-8887 (Fax:089-984-8889)
九州営業所	☎816-0912	福岡県大野城市御笠川2丁目4番8号	☎092-503-3343 (Fax:092-504-0092)
海外事業所	☎552-0022	大阪府大阪市港区海岸通4丁目1番18号	☎06-6576-1268 (Fax:06-6576-1516)



www.aiyon.co.jp

OKADA AIYON [Official]

@okada_aiyon

@okada_aiyon

油圧式大割圧砕機

TS-Wクラッシャーシリーズ



TS-W Crusher

WWW.AIYON.CO.JP

TS-W Crusher

油圧式大割圧砕機 TS-Wクラッシャーシリーズ

進化を続ける大割機

優れた耐久性

Wシリーズより採用している実績と信頼の特殊鋳鋼を採用。
ピン・ブッシュの品質改良により、耐久性が大幅アップしました。

こだわりの開閉スピード

好評をいただいている、無調整増速バルブと2本シリンダーの採用により、安定した破砕力を発揮します。
開閉スピードの向上により、作業は更に効率的に。

ハイグレードな作業性

新設計のフレーム変更により、視認性が更に向上(TS-Wシリーズ比)。
軽量ボディながら、バツグンの破砕力を実現しました(TS-WD950VL)。

メンテナンス性の向上

細部の見直しにより、メンテナンス性が向上(TS-WB/TS-WDシリーズ)。
高メンテナンス性に拘り、現場ロスを軽減します。

サイレント TS-Wクラッシャー



動画はコチラ

破砕力・開口幅・スピード・メンテナンス性
現場で求められる全てを網羅
大割作業は新たなステージへ

- 「TS-W」ブランドが新たな進化を遂げ、TS-WDシリーズとして新リリース。
- 2本シリンダーと増速バルブが標準装備で安定破砕。
- ウェッジアームの採用で、バツグンのくい込み能力を実現。
- 閉じるにしたがってアームが張り出さない、機能的なフレーム形状に仕上がっております。



TS-WB1100V



TS-WD1200V



TS-WB1400V



TS-WD950VL

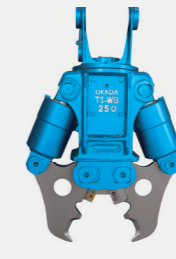


TS-WD1700V

サイレント TS-Wミニクラッシャー

TS-Wシリーズミニクラスに
ARTS旋回仕様が新登場(TS-WB500V)

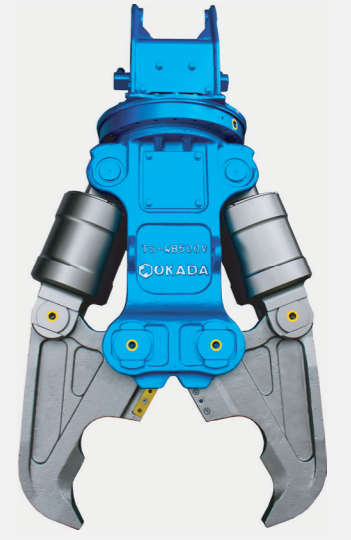
- 開閉スピードがぐんとアップ。
- ウェッジアームで壁をサクサク解体するので、効率的に作業ができます。
- 音は静かで閉じた時も肩が張らず、住宅密集地に効果大。
- 重心がオベ側にあり、軽量で使い勝手のいい安全&安心設計です。



TS-WB250



TS-WB350

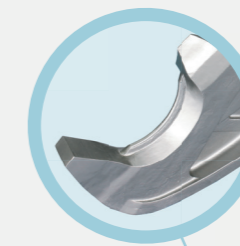


TS-WB500V

超大型・サイレント TS-Wクラッシャー

クラス最大級の開口幅と破砕力で
圧巻の作業量

- クラス最大級の開口幅・破砕力。
- ウェッジアームの採用で、バツグンのくい込み能力を実現しました。
- 強固な鉄筋コンクリート解体に、卓越した破砕能力を発揮します。



ウェッジアーム

TS-WB2400V



TS-WB1900V



TS-WB2400V

装備品

***サイドカバー**
解体時にガラの侵入による内部ホース・アダプターの破損防止に役立ちます。



対象機種：
TS-WB950V・1000V・1100V・1400V/
TS-WD720V・950VL・1200V・1700V

***シリンダーロッドカバー**
鉄筋の多い対象物でも、オペレーターが気にならず作業ができます。



対象機種：
TS-WB950V・1000V・1100V・1400V・1900V・2400V/
TS-WD720V・950VL・1200V・1700V

オプション

***散水装置**
仕様についてはご相談ください。
TS-WB1100V以上



***油圧旋回 (HR)**
TS-WB500V・950V・1100V・1400V・2200V/
TS-WD720V・950VL・1200V

***ARTS旋回**
1ペダルで開閉及び一方向の油圧旋回ができ、位置決めが容易にできます。
TS-WB500V・950V・1100V/
TS-WD720V・950VL・1200V

***フリー・油圧旋回兼用 (FHR)**
TS-WB950V・1100V・1400V/TS-WD1200V